



MiMSaxony - Make it in Mittelsachsen

LANGUAGE AND CULTURE

ZIELSTELLUNG

Das Projekt *MiMSaxony* - Make it in Mittelsachsen zielt zum einen auf eine Unterstützung des erfolgreichen Studienabschlusses internationaler Studierender der Hochschulen TU Bergakademie Freiberg und der Hochschule Mittweida, zum anderen soll internationalen Studierenden und Absolventen der Karrierestart in Mittelsachsen ermöglicht werden. Unternehmen einer Region mit bisher nur 1,6 % Ausländeranteil sollen für das Potential hochqualifizierter internationaler Fachkräfte sensibilisiert werden und bei deren Gewinnung Unterstützung erhalten, was zur wirtschaftlichen Stabilität der Region beiträgt.

Die Förderung erfolgt im Rahmen der gemeinsamen Initiative Study & Work des Stifterverbandes für die Deutsche Wissenschaft und der Beauftragten der Bundesregierung für die neuen Bundesländer (BMWi), Projektlaufzeit: 01.07.2015 - 30.06.2017.

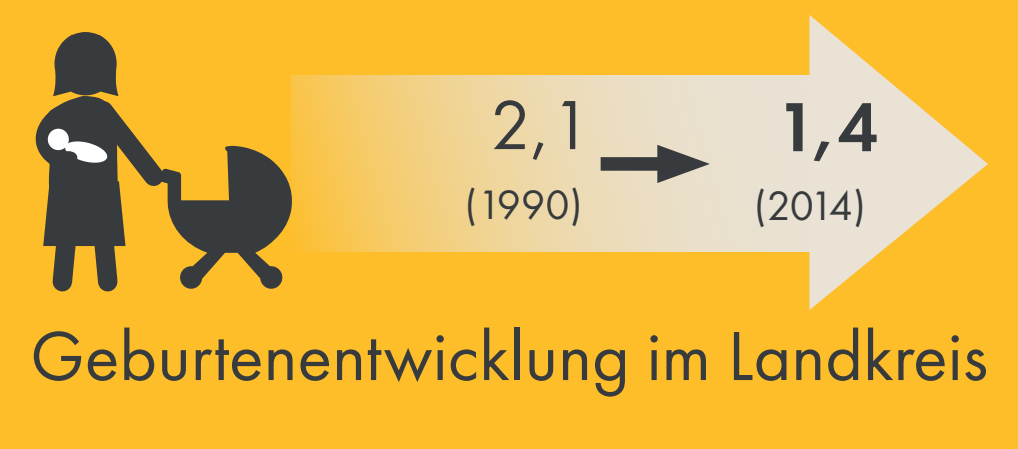
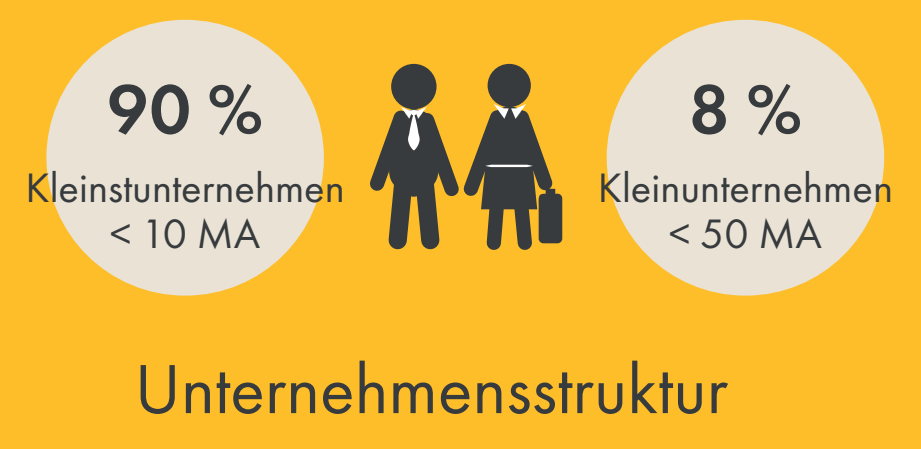
AUSGANGSSITUATION

Der Landkreis Mittelsachsen ist eine Region...

...mit starker wirtschaftlicher Entwicklung,



...aber schwacher Demografie:



Dominierende Wirtschaftszweige

- Halbleiterindustrie; Elektrotechnik und Elektronik
- Metall- und Kunststoffindustrie
- Bergbau, Gewinnung von Steinen und Erden
- Herstellung von Glaswaren und Keramik
- Maschinen- und Fahrzeugbau und Automobilzulieferindustrie

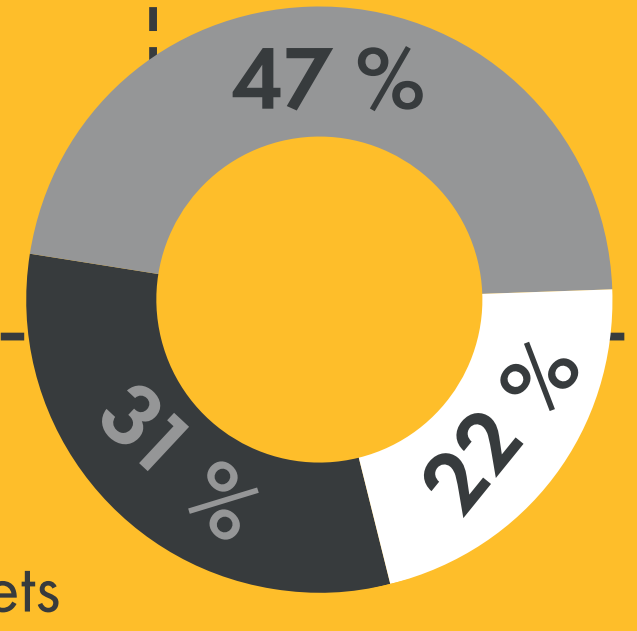
1,6 % (ca. 5000) bisheriger Ausländeranteil, ohne Flüchtlinge

Die am häufigsten gewählten Studienfächer:

- Ingenieurwissenschaften**
1. Geotechnik und Bergbau
 2. Maschinenbau
 3. Werkstoffwissenschaften
 4. Computational Material Science
 5. Verfahrenstechnik
 6. Elektro- und Informationstechnik

Wirtschaftswissenschaften

1. Intern. Management of Resources & Environment
2. Betriebswirtschaft
3. Intern. Business in Developing & Emerging Markets
4. Business Management



Mathematik & Naturwissenschaften

1. Geowissenschaften
2. Applied Mathematics in Digital Media
3. Molekularbiologie/Bioinformatik
4. Chemie
5. Angewandte Informatik

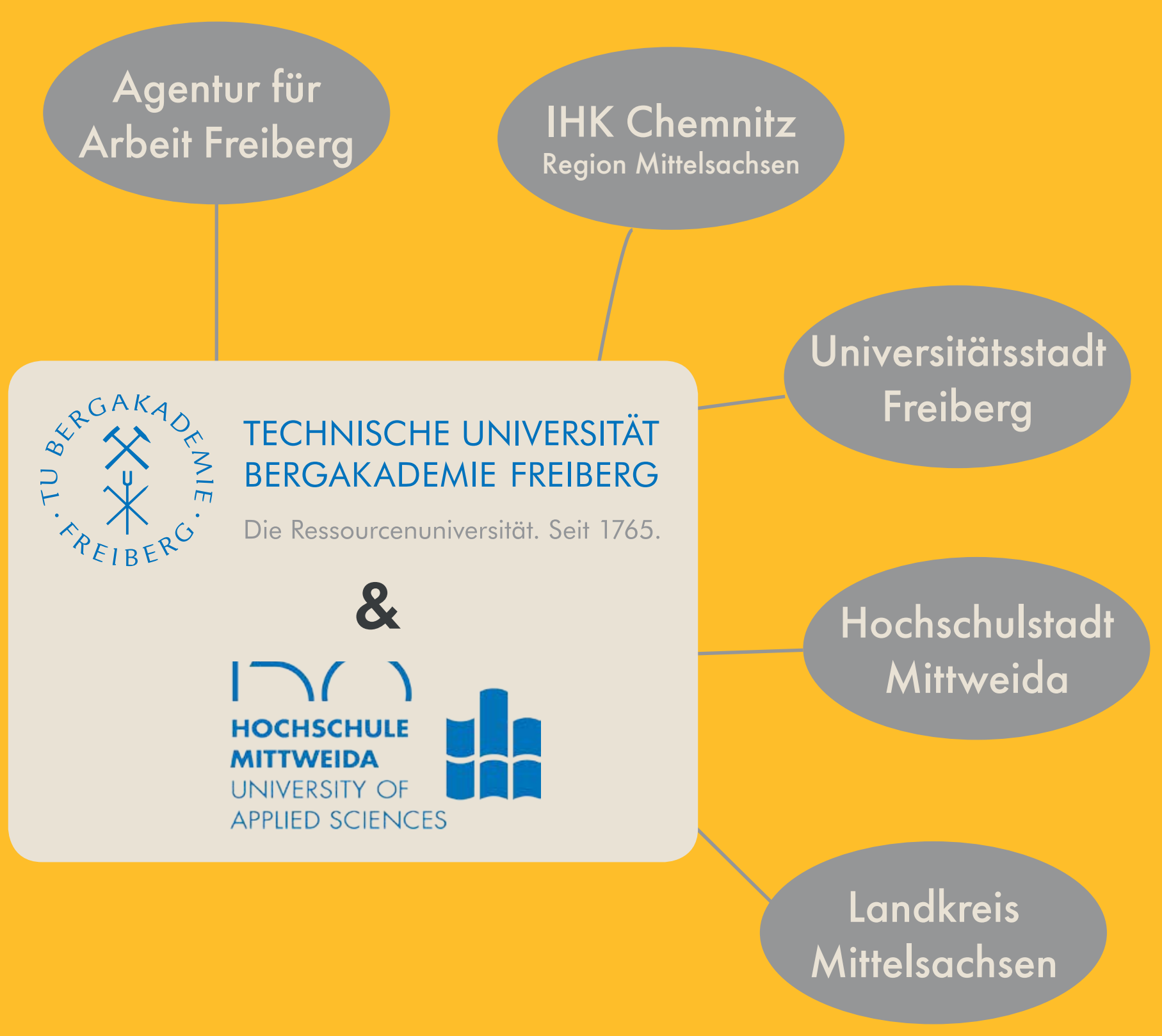
Anteil internationaler Studierender der Hochschulen:



Die internationalen Studierenden kommen aus über 80 Ländern wie: Bangladesch, Brasilien, Chile, China, Ghana, Indien, Irak, Iran, Jemen, Kamerun, Kolumbien, Mongolei, Nigeria, Pakistan, Polen, Russland, Syrien, Türkei, Ukraine, Vietnam.

NETZWERKPARTNER & KONTAKT

MiMSaxony ist ein regionales Netzwerk mit folgenden Partnern:



TU Bergakademie Freiberg Career Center
Antje Clausnitzer
Tel: +49 (0) 3731 39 – 3347
Antje.Clausnitzer@cc.tu-freiberg.de

Hochschule Mittweida Auslandsamt
Bettina Tuschling
Tel: +49 (0) 3727 58 – 1738
tuschlin@hs-mittweida.de



Informieren unter:
<http://tu-freiberg.de/career-center/mimsaxony>

AKTIVITÄTEN

	Patenprogramm	Das Programm dient dem frühzeitigen Kontakt von internationalen Studierenden mit (lebens)erfahrenen Mitarbeitern regionaler Unternehmen. Internationale Studierende (Bachelorstudierende ab 4. Semester/Masterstudierende ab 1. Semester) => erhalten einen Einblick in die sächsische Unternehmenskultur => persönliche Bindung in die Region => Unterstützung durch Paten in schwierigen Phasen während des Studiums	über die gesamte Laufzeit
	Workshops & Vorträge	Regionale Unternehmen: Bewerbungsberatungen und Karrieretrainings sollen die Karrierechancen steigern sowie die Wahrnehmung und Einschätzung eigener Kompetenzen ermöglichen. Regionale Unternehmen: Workshops zur interkulturellen Kompetenzentwicklung schaffen ein Bewusstsein für die Zielgruppe.	
	Behördenkompass	In Kurzworkshops bekommen die Studierenden Informationen zu rechtlichen Regelungen, die ihre aufenthaltsrechtlichen Orientierung erleichtern sollen.	
	Sprachkurse	Neu konzipierte berufsorientierende Fachsprachkurse in drei Sprachniveaus sollen die Deutschkenntnisse der Studierenden weiter verbessern und Chancen eröffnen auf eine Beschäftigungsperspektive in kleineren & mittleren Unternehmen.	
	Praxistage	Unternehmensbesichtigungen, Behördenguide, Workshops, Beratung & Rahmenprogramm	
	Karrieremesse ORTE	Guided Tour zur Unternehmenskontaktesse ORTE: Direkte Kontakte zu den Unternehmen & <i>MiMSaxony</i> -Forum	Januar & Juni